

Rapport de mission de repérage des matériaux et produits contenant de l'amiante avant réalisation de travaux

R. 4412-97 modifié par le décret 2012-639 du 4 mai 2012
Norme NF X 46-020

25 SQURE BEAUREGARD

77000 MELUN



A \ INFORMATIONS GENERALES

A.1 \ DESIGNATION DU BÂTIMENT

Nature du bâtiment :	LOGEMENTS COLLECTIFS	Adresse :	25 SQUIRE BEAUREGARD 77000 MELUN
Cat. Du bâtiment :		Bâtiment :	
Etage :		Porte :	
Ref Cadastrale :	NC	Propriété de :	OPH77 10 AVENUE CHARLES PEGUY 77000 MELUN

A.2 \ DESIGNATION DU DONNEUR D'ORDRE

Nom :	OPH77	Documents remis :	
Adresse :	10 AVENUE CHARLES PEGUY 77000 MELUN	Moyens mis à disposition :	

A.3 \ EXECUTION DE LA MISSION

RAPPORT N° :	42LAY0301	Laboratoire d'Analyses :	ITGA
Repérage réalisé le :	06/07/2018	Adresse laboratoire :	3 RUE ARMAND HERPIN LACROIX - CS 46537 35065 RENNES CEDEX
Accompagnateur :		Numéro d'accréditation :	1-5967
Par :	Samuel DUBOS	Organisme d'assurance professionnelle :	AXA France
N° certificat :	CPDI 4697	Adresse assurance :	313 Terrasses de l'Arche 92727 NANTERRE CEDEX
Date d'obtention :	27/01/2018	N° de contrat d'assurance :	10063271004
Organisme certificateur	I.Cert Parc EDONIA - Bâtiment G - Rue de la Terre Victoria - 35760 SAINT GREGOIRE	Date de validité :	31/12/2018

B \ CACHET DU DIAGNOSTIQUEUR

FAIT LE 14/07/2018

Cabinet : EXPERT HABITAT & INDUSTRIE INGENIERIE

Nom du responsable : **DEMOULIN Frédéric**

Nom du diagnostiqueur : **Samuel DUBOS**



C\ SOMMAIRE

Table des matières

A \ INFORMATIONS GENERALES	2
A.1 \ DESIGNATION DU BÂTIMENT	2
A.2 \ DESIGNATION DU DONNEUR D'ORDRE	2
A.3 \ EXECUTION DE LA MISSION.....	2
B \ CACHET DU DIAGNOSTIQUEUR	2
C \ SOMMAIRE	3
D \ CONCLUSIONS	4
E \ PROGRAMME DE REPERAGE	5
F \ CONDITIONS DE REALISATION DU REPERAGE	7
G \ RAPPORTS PRECEDENTS.....	7
H \ RESULTATS DETAILLES DU REPERAGE	8
ANNEXE 1 – PHOTOS DES ELEMENTS AMIANTES ET/OU NON AMIANTES.....	27
ANNEXE 3 – PROCES VERBAUX D'ANALYSES.....	34
ATTESTATION(S).....	37
CERTIFICAT DE COMPETENCES	38

D\ CONCLUSIONS

Dans le cadre de la mission décrite en tête de rapport, il a été repéré des matériaux et produits contenant de l'amiante

PIECE	ETAGE	ELEMENTS	DESCRIPTIF LABORATOIRE	REPERAGE	Echantillon	METHODE	ETAT	RESULTAT
Séjour		Dalle de sol	Dalle dure cassante grise	Sol	42LAY0301P011	RESULTAT ANALYSE	DEGRADATION PARTIELLE	Fr1:Amiante détecté (Chrysotile)
Séjour		Dalle de sol	Colle bitumineuse noire + ragréage gris non séparable	Sol	42LAY0301P011	RESULTAT ANALYSE	DEGRADATION PARTIELLE	Fr2:Amiante détecté (Chrysotile)
Couloir		Dalle de sol	Dalle dure cassante grise	Sol	42LAY0301P011	ZSO	DEGRADATION PARTIELLE	Fr1:Amiante détecté (Chrysotile)
Couloir		Dalle de sol	Colle bitumineuse noire + ragréage gris non séparable	Sol	42LAY0301P011	ZSO	DEGRADATION PARTIELLE	Fr2:Amiante détecté (Chrysotile)
Chambre 1		Dalle de sol	Dalle dure cassante grise	Sol	42LAY0301P011	ZSO	DEGRADATION PARTIELLE	Fr1:Amiante détecté (Chrysotile)
Chambre 1		Dalle de sol	Colle bitumineuse noire + ragréage gris non séparable	Sol	42LAY0301P011	ZSO	DEGRADATION PARTIELLE	Fr2:Amiante détecté (Chrysotile)
Débarras		Dalle de sol	Dalle dure cassante grise	Sol	42LAY0301P011	ZSO	DEGRADATION PARTIELLE	Fr1:Amiante détecté (Chrysotile)
Débarras		Dalle de sol	Colle bitumineuse noire + ragréage gris non séparable	Sol	42LAY0301P011	ZSO	DEGRADATION PARTIELLE	Fr2:Amiante détecté (Chrysotile)
Chambre 2		Dalle de sol	Dalle dure cassante grise	Sol	42LAY0301P011	ZSO	DEGRADATION PARTIELLE	Fr1:Amiante détecté (Chrysotile)

PIECE	ETAGE	ELEMENTS	DESCRIPTIF LABORATOIRE	REPERAGE	Echantillon	METHODE	ETAT	RESULTAT
Chambre 2		Dalle de sol	Colle bitumineuse noire + ragréage gris non séparable	Sol	42LAY0301P011	ZSO	DEGRADATION PARTIELLE	Fr2:Amiante détecté (Chrysotile)
Séjour		Dalle de sol	Dalle dure cassante grise	Sol	42LAY0301P011	ZSO	DEGRADATION PARTIELLE	Fr1:Amiante détecté (Chrysotile)
Séjour		Dalle de sol	Colle bitumineuse noire + ragréage gris non séparable	Sol	42LAY0301P011	ZSO	DEGRADATION PARTIELLE	Fr2:Amiante détecté (Chrysotile)
Chambre 3		Dalle de sol	Dalle dure cassante grise	Sol	42LAY0301P011	ZSO	DEGRADATION PARTIELLE	Fr1:Amiante détecté (Chrysotile)
Chambre 3		Dalle de sol	Colle bitumineuse noire + ragréage gris non séparable	Sol	42LAY0301P011	ZSO	DEGRADATION PARTIELLE	Fr2:Amiante détecté (Chrysotile)

ZSO : Zone de Similitude d'Ouvrage

Liste des locaux non visités concernés par les travaux et justification

PIECE	ETAGE	STATUT DE VISITE
NEANT		

Liste des éléments non inspectés et justification

PIECE	ETAGE	ELEMENTS	REPERAGE	RESULTAT
NEANT				

E \ PROGRAMME DE REPERAGE

PIECES CONCERNEES	PERIMETRE DU REPERAGE	REPERAGE	TRAVAUX	ELEMENTS	Echantillonnage	REMARQUES PARTICULIERES
	LOGEMENTS COLLECTIFS		Selon BT			

OFFICE PUBLIC DE L'HABITAT 77		PAGE N° 1		
NOM ET ADRESSE DE L'EXPÉDITEUR OFFICE PUBLIC DE L'HABITAT 77 AGENCE DE VAL DE SEINE 10 Avenue Charles Péguy 77000 MELUN Tél : 01.64.14.11.11 Fax : 01.64.14.14.94 Siret : 27770001900015		BON DE TRAVAUX N° 2018 15939		
Réf. fournisseur F / 5149 Marché n° 2017 4473 1 Provenance Objet HONORAIRES		EXPERT HABITAT INGENIERIE 33 BIS BOULEVARD GAMBETTA 3EME ETAGE 78300 POISSY		
SERVICE V.SEINE Techniciens LOCALISATION Programme 42 MELUN - BEAUREGARD Tranche 1 Ensemble E000 Escalier AY Étage 03 Logement 1 Module 42LAY0301 ADRESSE 25 SQUARE BEAUREGARD 77000 MELUN		ÉMETTEUR JOUSSE FREDERIC Téléphone 0321734144		
DÉLAI D'EXÉCUTION 1 JOUR PÉRIODE DU 08-07-2018 AU 03-07-2018				
ARTICLE	DÉSIGNATION	QUANTITÉ	PRIX UNITAIRE H.T.	TOTAL H.T.
AMI45	REPERAGE AMIANTE AVANT TRAVAUX - TVX D'ENTRETIENS OU RÉPARATIONS ENTRE 1 A REFECTION DES SOLS COMPLET /MEUBLE EVIER +EVIER	1,00	5,00	5,00
AMI73	ANALYSE EN LABORATOIRE - ANALYSE MET ANALYSE DE 1 A 10 PRELEVEMENTS ISSUS FAIENCE SDB +PEINTURE 1 CHAMBRE 06.86.40.91.98	8,00	46,00	368,00
TOTAL H.T.				373,00
H.T. ACTUALISE				
COEFFICIENT REGIONAL				
RABAIS				
TOTAL H.T.				
T.V.A. 20,00 %				77,80
TOTAL T.T.C.				450,80
AFFECTATION BUDGETAIRE		CODES STRUCTURE ET SCHEMA : TECHNI		
CODE BUDGET	RUBRIQUE	INSTANCES	LIBELLÉ DU POSTE BUDGETAIRE	MONTANT T.T.C.
1 HONAMIA	A780	VLS	SVLA HONORAIRES DIAG AMIANTE	450,80
AFFECTATION ANALYTIQUE		REFERENCES PATRIMOINE		
CODE BUDGET	REFERENCES PATRIMOINE	REFERENCES OCCUPANT	MONTANT T.T.C.	
1 HONAMIA	42 1 E000 AY 42LAY0301	L9923790	450,80	
Voir en page 2 la suite du BON DE TRAVAUX N° 2018 15939				
ORIGINAL A CONSERVER PAR LE DESTINATAIRE				

ELEMENTS A SONDER OU A ANALYSER NON PRESENTS:

Rapport N° : 42LAY0301 06/07/2018

Version : 14/07/2018

6/40

F \ CONDITIONS DE REALISATION DU REPERAGE

Le repérage amiante avant travaux, contient les informations sur la présence d'amiante dans les matériaux et produits du bâtiment afin d'informer les intervenants réalisant des activités ou interventions sur des matériaux et/ou équipements susceptibles de libérer des fibres d'amiante selon la liste citée dans le cadre E.

Il consiste à identifier et localiser, par inspections visuelles et investigations approfondies pouvant être destructives, l'ensemble des matériaux et produits contenant de l'amiante incorporés ou faisant indissociablement corps avec les locaux et les zones de l'immeuble objet des travaux.

Lorsque l'absence de marquages spécifiques ou de documents ne permet pas à l'opérateur de repérage d'attester de la présence ou de la non présence d'amiante dans les matériaux et produits, des prélèvements seront effectués afin de déterminer par analyse la présence ou non d'amiante.

Procédures de prélèvement :

Les prélèvements sur des matériaux ou produits susceptibles de contenir de l'amiante sont réalisés en vertu des dispositions du Code du Travail.

Le matériel de prélèvement est adapté à l'opération à réaliser afin de générer le minimum de poussières. Dans le cas où une émission de poussières est prévisible, le matériau ou produit est mouillé à l'eau à l'endroit du prélèvement (sauf risque électrique) et, si nécessaire, une protection est mise en place au sol ; de même, le point de prélèvement est stabilisé après l'opération (pulvérisation de vernis ou de laque, par exemple).

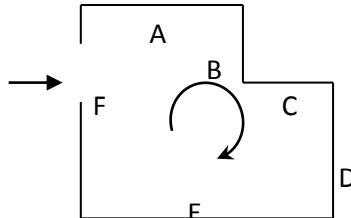
Pour chaque prélèvement, des outils propres et des gants à usage unique sont utilisés afin d'éliminer tout risque de contamination croisée. Dans tous les cas, les équipements de protection individuelle sont à usage unique.

L'accès à la zone à risque (sphère de 1 à 2 mètres autour du point de prélèvement) est interdit pendant l'opération. Si l'accompagnateur doit s'y tenir, il porte les mêmes équipements de protection individuelle que l'opérateur de repérage.

L'échantillon est immédiatement conditionné, après son prélèvement, dans un double emballage individuel étanche.

Les informations sur toutes les conditions existantes au moment du prélèvement susceptible d'influencer l'interprétation des résultats des analyses (environnement du matériau, contamination éventuelle, etc.) seront, le cas échéant, mentionnées dans la fiche d'identification et de cotation en annexe.

Sens du repérage pour évaluer un local :



G \ RAPPORTS PRECEDENTS

NEANT

H \ RESULTATS DETAILLES DU REPERAGE

LISTE DES LOCAUX / PARTIES D'IMMEUBLE VISITEES/NON VISITEES CONCERNEES PAR LES TRAVAUX ET JUSTIFICATION

PIECE	ETAGE	JUSTIFICATION	VISITE	TRAVAUX
Entrée			OUI	CONCERNEE
Cuisine			OUI	CONCERNEE
WC			OUI	CONCERNEE
Couloir			OUI	CONCERNEE
Salle de bains			OUI	CONCERNEE
Chambre 1			OUI	CONCERNEE
Débarras			OUI	CONCERNEE
Chambre 2			OUI	CONCERNEE
Séjour			OUI	CONCERNEE
Chambre 3			OUI	CONCERNEE

DESCRIPTION DES REVETEMENTS EN PLACE AU JOUR DE LA VISITE

PIECE	MUR1	MUR2	MUR3	MUR4	PLANCHER BAS	PLANCHER HAUT	PORTES	FENETRE1	FENETRE2
Entrée	Mâchefer	Béton			Dalle de sol	Peinture			
Cuisine	Béton	Mâchefer			Carrelage	Peinture			
WC	Mâchefer	Béton			Sol souple	Peinture			
Couloir	Mâchefer	Béton			Dalle de sol	Peinture			
Salle de bains	Béton	Mâchefer			Carrelage	Peinture			
Chambre 1	Béton	Mâchefer			Dalle de sol	Peinture			
Débarras	Mâchefer	Béton			Dalle de sol	Peinture			
Chambre 2	Béton	Mâchefer			Dalle de sol	Peinture			
Séjour	Béton	Mâchefer			Dalle de sol	Peinture			
Chambre 3	Béton				Dalle de sol	Peinture			

LA LISTE DES MATERIAUX OU PRODUITS CONTENANT DE L'AMIANTE, SUR ZONE DE SIMILITUDE D'OUVRAGE ET SUR JUGEMENT PERSONNEL

PIECE	ETAGE	ELEMENTS	DESCRIPTIF LABORATOIRE	Echantillon	REPERAGE	ETAT	RESULTAT	METHODE
Couloir		Dalle de sol	Dalle dure cassante grise	42LAY0301P011	Sol	DEGRADATION PARTIELLE	Fr1:Amiante détecté (Chrysotile)	ZSO

PIECE	ETAGE	ELEMENTS	DESCRIPTIF LABORATOIRE	Echantillon	REPERAGE	ETAT	RESULTAT	METHODE
Couloir		Dalle de sol	Colle bitumineuse noire + ragréage gris non séparable	42LAY0301P011	Sol	DEGRADATION PARTIELLE	Fr2:Amiante détecté (Chrysotile)	ZSO
Chambre 1		Dalle de sol	Dalle dure cassante grise	42LAY0301P011	Sol	DEGRADATION PARTIELLE	Fr1:Amiante détecté (Chrysotile)	ZSO
Chambre 1		Dalle de sol	Colle bitumineuse noire + ragréage gris non séparable	42LAY0301P011	Sol	DEGRADATION PARTIELLE	Fr2:Amiante détecté (Chrysotile)	ZSO
Débarras		Dalle de sol	Dalle dure cassante grise	42LAY0301P011	Sol	DEGRADATION PARTIELLE	Fr1:Amiante détecté (Chrysotile)	ZSO
Débarras		Dalle de sol	Colle bitumineuse noire + ragréage gris non séparable	42LAY0301P011	Sol	DEGRADATION PARTIELLE	Fr2:Amiante détecté (Chrysotile)	ZSO
Chambre 2		Dalle de sol	Dalle dure cassante grise	42LAY0301P011	Sol	DEGRADATION PARTIELLE	Fr1:Amiante détecté (Chrysotile)	ZSO
Chambre 2		Dalle de sol	Colle bitumineuse noire + ragréage gris non séparable	42LAY0301P011	Sol	DEGRADATION PARTIELLE	Fr2:Amiante détecté (Chrysotile)	ZSO
Séjour		Dalle de sol	Dalle dure cassante grise	42LAY0301P011	Sol	DEGRADATION PARTIELLE	Fr1:Amiante détecté (Chrysotile)	ZSO
Séjour		Dalle de sol	Colle bitumineuse noire + ragréage gris non séparable	42LAY0301P011	Sol	DEGRADATION PARTIELLE	Fr2:Amiante détecté (Chrysotile)	ZSO
Chambre 3		Dalle de sol	Dalle dure cassante grise	42LAY0301P011	Sol	DEGRADATION PARTIELLE	Fr1:Amiante détecté (Chrysotile)	ZSO
Chambre 3		Dalle de sol	Colle bitumineuse noire + ragréage gris non séparable	42LAY0301P011	Sol	DEGRADATION PARTIELLE	Fr2:Amiante détecté (Chrysotile)	ZSO

ZSO : Zone de Similitude d'Ouvrage

LA LISTE DES MATERIAUX OU PRODUITS CONTENANT DE L'AMIANTE, APRES ANALYSE

Rapport N° : 42LAY0301 06/07/2018

Version : 14/07/2018

9/40

PIECE	ETAGE	ELEMENTS	DESCRIPTIF LABORATOIRE	Echantillon	REPERAGE	ETAT	RESULTAT
Séjour		Dalle de sol	Dalle dure cassante grise	42LAY0301P011	Sol	DEGRADATION PARTIELLE	Fr1:Amiante détecté (Chrysotile)
Séjour		Dalle de sol	Colle bitumineuse noire + ragréage gris non séparable	42LAY0301P011	Sol	DEGRADATION PARTIELLE	Fr2:Amiante détecté (Chrysotile)

ZSO : Zone de Similitude d'Ouvrage

LA LISTE DES MATERIAUX SUSCEPTIBLES DE CONTENIR DE L'AMIANTE, MAIS N'EN CONTENANT PAS.

PIECE	ETAGE	ELEMENTS	DESCRIPTIF LABORATOIRE	Echantillon	REPERAGE	ETAT	RESULTAT	METHODE
Salle de bains		Carrelage	Colle beige + carrelage	42LAY0301P001	Sol	DEGRADATION PARTIELLE	Amiante non détecté	RESULTAT ANALYSE
Cuisine		Enduit / Peinture	Enduit gris en vrac non séparable + peintures multiples non séparable + toile fibreuse blanche non séparable	42LAY0301P002	Mur D	BON ETAT	Amiante non détecté	RESULTAT ANALYSE
Cuisine		Enduit / Peinture béton	Enduit plâtreux blanc en vrac non séparable + matériau gris en vrac non séparable + peintures multiples non séparable	42LAY0301P003	Mur A	DEGRADATION PARTIELLE	Amiante non détecté	RESULTAT ANALYSE
Cuisine		Enduit / Peinture béton	Enduit plâtreux blanc en vrac non séparable + peinture non séparable + matériau beige en vrac non séparable	42LAY0301P004	Plafond	BON ETAT	Amiante non détecté	RESULTAT ANALYSE

PIECE	ETAGE	ELEMENTS	DESCRIPTIF LABORATOIRE	Echantillon	REPERAGE	ETAT	RESULTAT	METHODE
Salle de bains		Colle faïence	Colle grise non séparable + peintures multiples non séparable + matériau gris en faible quantité en vrac non séparable + couche plâtreuse beige non séparable + carrelage	42LAY0301P005	Mur B	DEGRADATION PARTIELLE	Amiante non détecté	RESULTAT ANALYSE
Salle de bains		Colle faïence	Colle grise non séparable + joint cassant bleu non séparable + carrelage	42LAY0301P006	Mur D	DEGRADATION PARTIELLE	Amiante non détecté	RESULTAT ANALYSE
Cuisine		Colle carrelage	Colle grise non séparable + joint cassant gris non séparable + matériau compact gris en vrac + carrelage	42LAY0301P007	Sol	DEGRADATION PARTIELLE	Amiante non détecté	RESULTAT ANALYSE
Entrée		Enduit / Peinture	Enduit gris en vrac non séparable + peintures multiples non séparable + toile fibreuse blanche non séparable	42LAY0301P008	Mur C	BON ETAT	Amiante non détecté	RESULTAT ANALYSE

PIECE	ETAGE	ELEMENTS	DESCRIPTIF LABORATOIRE	Echantillon	REPERAGE	ETAT	RESULTAT	METHODE
Entrée		Enduit / Peinture béton	Enduit plâtreux blanc en vrac non séparable + peintures multiples non séparable + toile fibreuse blanche non séparable + matériau gris en vrac non séparable	42LAY0301P009	Mur D	BON ETAT	Amiante non détecté	RESULTAT ANALYSE
Entrée		Enduit / Peinture béton	Enduit plâtreux blanc en vrac non séparable + peinture non séparable	42LAY0301P010	Plafond	BON ETAT	Amiante non détecté	RESULTAT ANALYSE
Séjour		Dalle de sol	Matériau compact gris hétérogène	42LAY0301P011	Sol	DEGRADATION PARTIELLE	Fr3:Amiante non détecté	RESULTAT ANALYSE
Salle de bains		Carrelage	Colle beige + carrelage	42LAY0301P001	Sol	DEGRADATION PARTIELLE	Amiante non détecté	ZSO
Cuisine		Enduit / Peinture béton	Enduit plâtreux blanc en vrac non séparable + peinture non séparable + matériau beige en vrac non séparable	42LAY0301P004	Plafond	BON ETAT	Amiante non détecté	ZSO
WC		Enduit / Peinture béton	Enduit plâtreux blanc en vrac non séparable + peinture non séparable + matériau beige en vrac non séparable	42LAY0301P004	Plafond	BON ETAT	Amiante non détecté	ZSO
Salle de bains		Enduit / Peinture béton	Enduit plâtreux blanc en vrac non séparable + peinture non séparable + matériau beige en vrac non séparable	42LAY0301P004	Plafond	BON ETAT	Amiante non détecté	ZSO

PIECE	ETAGE	ELEMENTS	DESCRIPTIF LABORATOIRE	Echantillon	REPERAGE	ETAT	RESULTAT	METHODE
Cuisine		Colle carrelage	Colle grise non séparable + joint cassant gris non séparable + matériau compact gris en vrac + carrelage	42LAY0301P007	Sol	DEGRADATION PARTIELLE	Amiante non détecté	ZSO
Entrée		Enduit / Peinture béton	Enduit plâtreux blanc en vrac non séparable + peinture non séparable	42LAY0301P010	Plafond	BON ETAT	Amiante non détecté	ZSO
Couloir		Enduit / Peinture béton	Enduit plâtreux blanc en vrac non séparable + peinture non séparable	42LAY0301P010	Plafond	BON ETAT	Amiante non détecté	ZSO
Chambre 1		Enduit / Peinture béton	Enduit plâtreux blanc en vrac non séparable + peinture non séparable	42LAY0301P010	Plafond	BON ETAT	Amiante non détecté	ZSO
Débarra		Enduit / Peinture béton	Enduit plâtreux blanc en vrac non séparable + peinture non séparable	42LAY0301P010	Plafond	BON ETAT	Amiante non détecté	ZSO
Chambre 2		Enduit / Peinture béton	Enduit plâtreux blanc en vrac non séparable + peinture non séparable	42LAY0301P010	Plafond	BON ETAT	Amiante non détecté	ZSO
Séjour		Enduit / Peinture béton	Enduit plâtreux blanc en vrac non séparable + peinture non séparable	42LAY0301P010	Plafond	BON ETAT	Amiante non détecté	ZSO
Chambre 3		Enduit / Peinture béton	Enduit plâtreux blanc en vrac non séparable + peinture non séparable	42LAY0301P010	Plafond	BON ETAT	Amiante non détecté	ZSO
Couloir		Dalle de sol	Matériau compact gris hétérogène	42LAY0301P011	Sol	DEGRADATION PARTIELLE	Fr3:Amiante non détecté	ZSO

PIECE	ETAGE	ELEMENTS	DESCRIPTIF LABORATOIRE	Echantillon	REPERAGE	ETAT	RESULTAT	METHODE
Chambre 1		Dalle de sol	Matériau compact gris hétérogène	42LAY0301P01 1	Sol	DEGRADATION PARTIELLE	Fr3:Amiante non détecté	ZSO
Débarra s		Dalle de sol	Matériau compact gris hétérogène	42LAY0301P01 1	Sol	DEGRADATION PARTIELLE	Fr3:Amiante non détecté	ZSO
Chambre 2		Dalle de sol	Matériau compact gris hétérogène	42LAY0301P01 1	Sol	DEGRADATION PARTIELLE	Fr3:Amiante non détecté	ZSO
Séjour		Dalle de sol	Matériau compact gris hétérogène	42LAY0301P01 1	Sol	DEGRADATION PARTIELLE	Fr3:Amiante non détecté	ZSO
Chambre 3		Dalle de sol	Matériau compact gris hétérogène	42LAY0301P01 1	Sol	DEGRADATION PARTIELLE	Fr3:Amiante non détecté	ZSO
Cuisine		Enduit / Peinture	Enduit gris en vrac non séparable + peintures multiples non séparable + toile fibreuse blanche non séparable	42LAY0301P00 2	Mur D	BON ETAT	Amiante non détecté	ZSO
WC		Enduit / Peinture	Enduit gris en vrac non séparable + peintures multiples non séparable + toile fibreuse blanche non séparable	42LAY0301P00 2	Mur A	BON ETAT	Amiante non détecté	ZSO
WC		Enduit / Peinture	Enduit gris en vrac non séparable + peintures multiples non séparable + toile fibreuse blanche non séparable	42LAY0301P00 2	Mur C	BON ETAT	Amiante non détecté	ZSO

PIECE	ETAGE	ELEMENTS	DESCRIPTIF LABORATOIRE	Echantillon	REPERAGE	ETAT	RESULTAT	METHODE
WC		Enduit / Peinture	Enduit gris en vrac non séparable + peintures multiples non séparable + toile fibreuse blanche non séparable	42LAY0301P002	Mur D	BON ETAT	Amiante non détecté	ZSO
Salle de bains		Enduit / Peinture	Enduit gris en vrac non séparable + peintures multiples non séparable + toile fibreuse blanche non séparable	42LAY0301P002	Mur D	BON ETAT	Amiante non détecté	ZSO
Cuisine		Enduit / Peinture béton	Enduit plâtreux blanc en vrac non séparable + matériau gris en vrac non séparable + peintures multiples non séparable	42LAY0301P003	Mur A	DEGRADATION PARTIELLE	Amiante non détecté	ZSO
Cuisine		Enduit / Peinture béton	Enduit plâtreux blanc en vrac non séparable + matériau gris en vrac non séparable + peintures multiples non séparable	42LAY0301P003	Mur B	DEGRADATION PARTIELLE	Amiante non détecté	ZSO
Cuisine		Enduit / Peinture béton	Enduit plâtreux blanc en vrac non séparable + matériau gris en vrac non séparable + peintures multiples non séparable	42LAY0301P003	Mur C	DEGRADATION PARTIELLE	Amiante non détecté	ZSO

PIECE	ETAGE	ELEMENTS	DESCRIPTIF LABORATOIRE	Echantillon	REPERAGE	ETAT	RESULTAT	METHODE
Salle de bains		Enduit / Peinture béton	Enduit plâtreux blanc en vrac non séparable + matériau gris en vrac non séparable + peintures multiples non séparable	42LAY0301P003	Mur A	DEGRADATION PARTIELLE	Amiante non détecté	ZSO
Salle de bains		Enduit / Peinture béton	Enduit plâtreux blanc en vrac non séparable + matériau gris en vrac non séparable + peintures multiples non séparable	42LAY0301P003	Mur B	DEGRADATION PARTIELLE	Amiante non détecté	ZSO
Salle de bains		Enduit / Peinture béton	Enduit plâtreux blanc en vrac non séparable + matériau gris en vrac non séparable + peintures multiples non séparable	42LAY0301P003	Mur C	DEGRADATION PARTIELLE	Amiante non détecté	ZSO
Salle de bains		Colle faïence	Colle grise non séparable + peintures multiples non séparable + matériau gris en faible quantité en vrac non séparable + couche plâtreuse beige non séparable + carrelage	42LAY0301P005	Mur A	DEGRADATION PARTIELLE	Amiante non détecté	ZSO

PIECE	ETAGE	ELEMENTS	DESCRIPTIF LABORATOIRE	Echantillon	REPERAGE	ETAT	RESULTAT	METHODE
Salle de bains		Colle faïence	Colle grise non séparable + peintures multiples non séparable + matériau gris en faible quantité en vrac non séparable + couche plâtreuse beige non séparable + carrelage	42LAY0301P005	Mur B	DEGRADATION PARTIELLE	Amiante non détecté	ZSO
Salle de bains		Colle faïence	Colle grise non séparable + peintures multiples non séparable + matériau gris en faible quantité en vrac non séparable + couche plâtreuse beige non séparable + carrelage	42LAY0301P005	Mur C	DEGRADATION PARTIELLE	Amiante non détecté	ZSO
Salle de bains		Colle faïence	Colle grise non séparable + joint cassant bleu non séparable + carrelage	42LAY0301P006	Mur D	DEGRADATION PARTIELLE	Amiante non détecté	ZSO
Entrée		Enduit / Peinture	Enduit gris en vrac non séparable + peintures multiples non séparable + toile fibreuse blanche non séparable	42LAY0301P008	Mur A	BON ETAT	Amiante non détecté	ZSO

PIECE	ETAGE	ELEMENTS	DESCRIPTIF LABORATOIRE	Echantillon	REPERAGE	ETAT	RESULTAT	METHODE
Entrée		Enduit / Peinture	Enduit gris en vrac non séparable + peintures multiples non séparable + toile fibreuse blanche non séparable	42LAY0301P008	Mur C	BON ETAT	Amiante non détecté	ZSO
Couloir		Enduit / Peinture	Enduit gris en vrac non séparable + peintures multiples non séparable + toile fibreuse blanche non séparable	42LAY0301P008	Mur A	BON ETAT	Amiante non détecté	ZSO
Couloir		Enduit / Peinture	Enduit gris en vrac non séparable + peintures multiples non séparable + toile fibreuse blanche non séparable	42LAY0301P008	Mur B	BON ETAT	Amiante non détecté	ZSO
Couloir		Enduit / Peinture	Enduit gris en vrac non séparable + peintures multiples non séparable + toile fibreuse blanche non séparable	42LAY0301P008	Mur C	BON ETAT	Amiante non détecté	ZSO
Couloir		Enduit / Peinture	Enduit gris en vrac non séparable + peintures multiples non séparable + toile fibreuse blanche non séparable	42LAY0301P008	Mur E	BON ETAT	Amiante non détecté	ZSO

PIECE	ETAGE	ELEMENTS	DESCRIPTIF LABORATOIRE	Echantillon	REPERAGE	ETAT	RESULTAT	METHODE
Couloir		Enduit / Peinture	Enduit gris en vrac non séparable + peintures multiples non séparable + toile fibreuse blanche non séparable	42LAY0301P008	Mur F	BON ETAT	Amiante non détecté	ZSO
Couloir		Enduit / Peinture	Enduit gris en vrac non séparable + peintures multiples non séparable + toile fibreuse blanche non séparable	42LAY0301P008	Mur G	BON ETAT	Amiante non détecté	ZSO
Couloir		Enduit / Peinture	Enduit gris en vrac non séparable + peintures multiples non séparable + toile fibreuse blanche non séparable	42LAY0301P008	Mur H	BON ETAT	Amiante non détecté	ZSO
Chambre 1		Enduit / Peinture	Enduit gris en vrac non séparable + peintures multiples non séparable + toile fibreuse blanche non séparable	42LAY0301P008	Mur D	BON ETAT	Amiante non détecté	ZSO
Débarra		Enduit / Peinture	Enduit gris en vrac non séparable + peintures multiples non séparable + toile fibreuse blanche non séparable	42LAY0301P008	Mur A	BON ETAT	Amiante non détecté	ZSO

PIECE	ETAGE	ELEMENTS	DESCRIPTIF LABORATOIRE	Echantillon	REPERAGE	ETAT	RESULTAT	METHODE
Débarra s		Enduit / Peinture	Enduit gris en vrac non séparable + peintures multiples non séparable + toile fibreuse blanche non séparable	42LAY0301P00 8	Mur C	BON ETAT	Amiante non détecté	ZSO
Débarra s		Enduit / Peinture	Enduit gris en vrac non séparable + peintures multiples non séparable + toile fibreuse blanche non séparable	42LAY0301P00 8	Mur D	BON ETAT	Amiante non détecté	ZSO
Chambr e 2		Enduit / Peinture	Enduit gris en vrac non séparable + peintures multiples non séparable + toile fibreuse blanche non séparable	42LAY0301P00 8	Mur D	BON ETAT	Amiante non détecté	ZSO
Séjour		Enduit / Peinture	Enduit gris en vrac non séparable + peintures multiples non séparable + toile fibreuse blanche non séparable	42LAY0301P00 8	Mur D	BON ETAT	Amiante non détecté	ZSO
Entrée		Enduit / Peinture béton	Enduit plâtreux blanc en vrac non séparable + peintures multiples non séparable + toile fibreuse blanche non séparable + matériau gris en vrac non séparable	42LAY0301P00 9	Mur B	BON ETAT	Amiante non détecté	ZSO

PIECE	ETAGE	ELEMENTS	DESCRIPTIF LABORATOIRE	Echantillon	REPERAGE	ETAT	RESULTAT	METHODE
Entrée		Enduit / Peinture béton	Enduit plâtreux blanc en vrac non séparable + peintures multiples non séparable + toile fibreuse blanche non séparable + matériau gris en vrac non séparable	42LAY0301P009	Mur D	BON ETAT	Amiante non détecté	ZSO
Couloir		Enduit / Peinture béton	Enduit plâtreux blanc en vrac non séparable + peintures multiples non séparable + toile fibreuse blanche non séparable + matériau gris en vrac non séparable	42LAY0301P009	Mur D	BON ETAT	Amiante non détecté	ZSO
Chambre 1		Enduit / Peinture béton	Enduit plâtreux blanc en vrac non séparable + peintures multiples non séparable + toile fibreuse blanche non séparable + matériau gris en vrac non séparable	42LAY0301P009	Mur A	BON ETAT	Amiante non détecté	ZSO
Chambre 1		Enduit / Peinture béton	Enduit plâtreux blanc en vrac non séparable + peintures multiples non séparable + toile fibreuse blanche non séparable + matériau gris en vrac non séparable	42LAY0301P009	Mur B	BON ETAT	Amiante non détecté	ZSO

PIECE	ETAGE	ELEMENTS	DESCRIPTIF LABORATOIRE	Echantillon	REPERAGE	ETAT	RESULTAT	METHODE
Chambre 1		Enduit / Peinture béton	Enduit plâtreux blanc en vrac non séparable + peintures multiples non séparable + toile fibreuse blanche non séparable + matériau gris en vrac non séparable	42LAY0301P009	Mur C	BON ETAT	Amiante non détecté	ZSO
Chambre 2		Enduit / Peinture béton	Enduit plâtreux blanc en vrac non séparable + peintures multiples non séparable + toile fibreuse blanche non séparable + matériau gris en vrac non séparable	42LAY0301P009	Mur A	BON ETAT	Amiante non détecté	ZSO
Chambre 2		Enduit / Peinture béton	Enduit plâtreux blanc en vrac non séparable + peintures multiples non séparable + toile fibreuse blanche non séparable + matériau gris en vrac non séparable	42LAY0301P009	Mur B	BON ETAT	Amiante non détecté	ZSO
Chambre 2		Enduit / Peinture béton	Enduit plâtreux blanc en vrac non séparable + peintures multiples non séparable + toile fibreuse blanche non séparable + matériau gris en vrac non séparable	42LAY0301P009	Mur C	BON ETAT	Amiante non détecté	ZSO

PIECE	ETAGE	ELEMENTS	DESCRIPTIF LABORATOIRE	Echantillon	REPERAGE	ETAT	RESULTAT	METHODE
Séjour		Enduit / Peinture béton	Enduit plâtreux blanc en vrac non séparable + peintures multiples non séparable + toile fibreuse blanche non séparable + matériau gris en vrac non séparable	42LAY0301P009	Mur A	BON ETAT	Amiante non détecté	ZSO
Séjour		Enduit / Peinture béton	Enduit plâtreux blanc en vrac non séparable + peintures multiples non séparable + toile fibreuse blanche non séparable + matériau gris en vrac non séparable	42LAY0301P009	Mur B	BON ETAT	Amiante non détecté	ZSO
Séjour		Enduit / Peinture béton	Enduit plâtreux blanc en vrac non séparable + peintures multiples non séparable + toile fibreuse blanche non séparable + matériau gris en vrac non séparable	42LAY0301P009	Mur C	BON ETAT	Amiante non détecté	ZSO
Chambre 3		Enduit / Peinture béton	Enduit plâtreux blanc en vrac non séparable + peintures multiples non séparable + toile fibreuse blanche non séparable + matériau gris en vrac non séparable	42LAY0301P009	Mur A	BON ETAT	Amiante non détecté	ZSO

PIECE	ETAGE	ELEMENTS	DESCRIPTIF LABORATOIRE	Echantillon	REPERAGE	ETAT	RESULTAT	METHODE
Chambre 3		Enduit / Peinture béton	Enduit plâtreux blanc en vrac non séparable + peintures multiples non séparable + toile fibreuse blanche non séparable + matériau gris en vrac non séparable	42LAY0301P009	Mur B	BON ETAT	Amiante non détecté	ZSO
Chambre 3		Enduit / Peinture béton	Enduit plâtreux blanc en vrac non séparable + peintures multiples non séparable + toile fibreuse blanche non séparable + matériau gris en vrac non séparable	42LAY0301P009	Mur C	BON ETAT	Amiante non détecté	ZSO
Chambre 3		Enduit / Peinture béton	Enduit plâtreux blanc en vrac non séparable + peintures multiples non séparable + toile fibreuse blanche non séparable + matériau gris en vrac non séparable	42LAY0301P009	Mur D	BON ETAT	Amiante non détecté	ZSO

ZSO : Zone de Similitude d'Ouvrage

ANNEXE 1 – PHOTOS DES ELEMENTS AMIANTES ET/OU NON AMIANTES

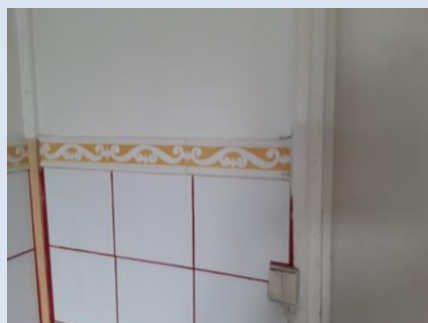
PRELEVEMENT : 42LAY0301P001			
NOM DU CLIENT	NUMERO DU DOSSIER		PIECE OU LOCAL
OPH77	42LAY0301 06/07/2018		Salle de bains
ELEMENT	DESCRIPTIF DU LABORATOIRE	DATE DE PRELEVEMENT	NOM DE L'OPERATEUR
Carrelage	Colle beige + carrelage	06/07/2018	DUBOS Samuel
LOCALISATION		RESULTAT	
Sol		Amiante non détecté	

EMPLACEMENT



PRELEVEMENT : 42LAY0301P002			
NOM DU CLIENT	NUMERO DU DOSSIER		PIECE OU LOCAL
OPH77	42LAY0301 06/07/2018		Cuisine
ELEMENT	DESCRIPTIF DU LABORATOIRE	DATE DE PRELEVEMENT	NOM DE L'OPERATEUR
Enduit / Peinture	Enduit gris en vrac non séparable + peintures multiples non séparable + toile fibreuse blanche non séparable	06/07/2018	DUBOS Samuel
LOCALISATION		RESULTAT	
Mur D		Amiante non détecté	

EMPLACEMENT



PRELEVEMENT : 42LAY0301P003

NOM DU CLIENT	NUMERO DU DOSSIER	PIECE OU LOCAL	
OPH77	42LAY0301 06/07/2018	Cuisine	
ELEMENT	DESCRIPTIF DU LABORATOIRE	DATE DE PRELEVEMENT	NOM DE L'OPERATEUR
Enduit / Peinture béton	Enduit plâtreux blanc en vrac non séparable + matériau gris en vrac non séparable + peintures multiples non séparable	06/07/2018	DUBOS Samuel
LOCALISATION		RESULTAT	
Mur A		Amiante non détecté	

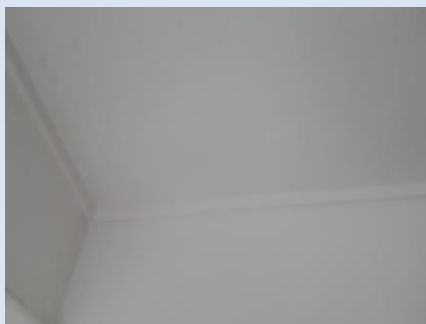
EMPLACEMENT



PRELEVEMENT : 42LAY0301P004

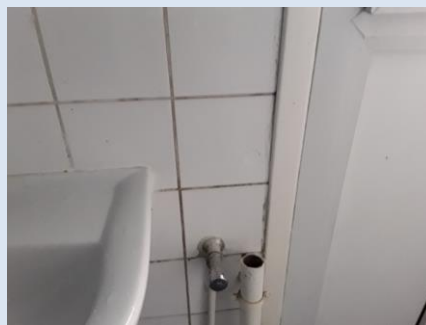
NOM DU CLIENT	NUMERO DU DOSSIER	PIECE OU LOCAL	
OPH77	42LAY0301 06/07/2018	Cuisine	
ELEMENT	DESCRIPTIF DU LABORATOIRE	DATE DE PRELEVEMENT	NOM DE L'OPERATEUR
Enduit / Peinture béton	Enduit plâtreux blanc en vrac non séparable + peinture non séparable + matériau beige en vrac non séparable	06/07/2018	DUBOS Samuel
LOCALISATION		RESULTAT	
Plafond		Amiante non détecté	

EMPLACEMENT



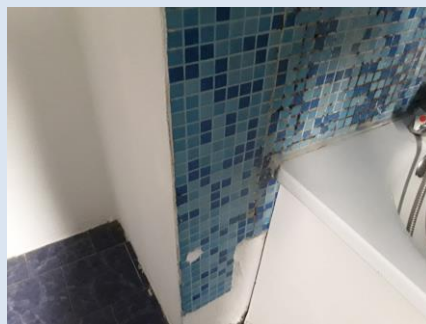
PRELEVEMENT : 42LAY0301P005			
NOM DU CLIENT	NUMERO DU DOSSIER	PIECE OU LOCAL	
OPH77	42LAY0301 06/07/2018	Salle de bains	
ELEMENT	DESCRIPTIF DU LABORATOIRE	DATE DE PRELEVEMENT	NOM DE L'OPERATEUR
Colle faïence	Colle grise non séparable + peintures multiples non séparable + matériau gris en faible quantité en vrac non séparable + couche plâtreuse beige non séparable + carrelage	06/07/2018	DUBOS Samuel
LOCALISATION		RESULTAT	
Mur B		Amiante non détecté	

EMPLACEMENT



PRELEVEMENT : 42LAY0301P006			
NOM DU CLIENT	NUMERO DU DOSSIER	PIECE OU LOCAL	
OPH77	42LAY0301 06/07/2018	Salle de bains	
ELEMENT	DESCRIPTIF DU LABORATOIRE	DATE DE PRELEVEMENT	NOM DE L'OPERATEUR
Colle faïence	Colle grise non séparable + joint cassant bleu non séparable + carrelage	06/07/2018	DUBOS Samuel
LOCALISATION		RESULTAT	
Mur D		Amiante non détecté	

EMPLACEMENT



PRELEVEMENT : 42LAY0301P007			
NOM DU CLIENT	NUMERO DU DOSSIER	PIECE OU LOCAL	
OPH77	42LAY0301 06/07/2018	Cuisine	
ELEMENT	DESCRIPTIF DU LABORATOIRE	DATE DE PRELEVEMENT	NOM DE L'OPERATEUR
Colle carrelage	Colle grise non séparable + joint cassant gris non séparable + matériau compact gris en vrac + carrelage	06/07/2018	DUBOS Samuel
LOCALISATION		RESULTAT	
Sol		Amiante non détecté	

EMPLACEMENT



PRELEVEMENT : 42LAY0301P008			
NOM DU CLIENT	NUMERO DU DOSSIER	PIECE OU LOCAL	
OPH77	42LAY0301 06/07/2018	Entrée	
ELEMENT	DESCRIPTIF DU LABORATOIRE	DATE DE PRELEVEMENT	NOM DE L'OPERATEUR
Enduit / Peinture	Enduit gris en vrac non séparable + peintures multiples non séparable + toile fibreuse blanche non séparable	06/07/2018	DUBOS Samuel
LOCALISATION		RESULTAT	
Mur C		Amiante non détecté	

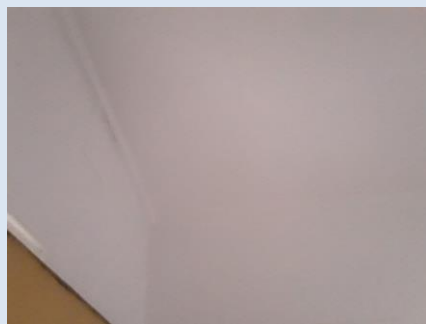
EMPLACEMENT



PRELEVEMENT : 42LAY0301P009			
NOM DU CLIENT	NUMERO DU DOSSIER		PIECE OU LOCAL
OPH77	42LAY0301 06/07/2018		Entrée
ELEMENT	DESCRIPTIF DU LABORATOIRE	DATE DE PRELEVEMENT	NOM DE L'OPERATEUR
Enduit / Peinture béton	Enduit plâtreux blanc en vrac non séparable + peintures multiples non séparable + toile fibreuse blanche non séparable + matériau gris en vrac non séparable	06/07/2018	DUBOS Samuel
LOCALISATION		RESULTAT	
Mur D		Amiante non détecté	
EMPLACEMENT			



PRELEVEMENT : 42LAY0301P010			
NOM DU CLIENT	NUMERO DU DOSSIER		PIECE OU LOCAL
OPH77	42LAY0301 06/07/2018		Entrée
ELEMENT	DESCRIPTIF DU LABORATOIRE	DATE DE PRELEVEMENT	NOM DE L'OPERATEUR
Enduit / Peinture béton	Enduit plâtreux blanc en vrac non séparable + peinture non séparable	06/07/2018	DUBOS Samuel
LOCALISATION		RESULTAT	
Plafond		Amiante non détecté	
EMPLACEMENT			



PRELEVEMENT : 42LAY0301P011			
NOM DU CLIENT	NUMERO DU DOSSIER	PIECE OU LOCAL	
OPH77	42LAY0301 06/07/2018	Séjour	
ELEMENT	DESCRIPTIF DU LABORATOIRE	DATE DE PRELEVEMENT	NOM DE L'OPERATEUR
Dalle de sol	Dalle dure cassante grise	06/07/2018	DUBOS Samuel
LOCALISATION		RESULTAT	
Sol		Fr1:Amiante détecté (Chrysotile)	

EMPLACEMENT



PRELEVEMENT : 42LAY0301P011			
NOM DU CLIENT	NUMERO DU DOSSIER	PIECE OU LOCAL	
OPH77	42LAY0301 06/07/2018	Séjour	
ELEMENT	DESCRIPTIF DU LABORATOIRE	DATE DE PRELEVEMENT	NOM DE L'OPERATEUR
Dalle de sol	Colle bitumineuse noire + ragréage gris non séparable	06/07/2018	DUBOS Samuel
LOCALISATION		RESULTAT	
Sol		Fr2:Amiante détecté (Chrysotile)	

EMPLACEMENT



PRELEVEMENT : 42LAY0301P011			
NOM DU CLIENT	NUMERO DU DOSSIER	PIECE OU LOCAL	
OPH77	42LAY0301 06/07/2018	Séjour	
ELEMENT	DESCRIPTIF DU LABORATOIRE	DATE DE PRELEVEMENT	NOM DE L'OPERATEUR
Dalle de sol	Matériau compact gris hétérogène	06/07/2018	DUBOS Samuel
LOCALISATION		RESULTAT	
Sol		Fr3:Amiante non détecté	
EMPLACEMENT			



ANNEXE 3 – PROCES VERBAUX D'ANALYSES



Parc Edonia - Bât. R - Rue de la Terre Adélie - CS n° 66862
35768 SAINT-GREGOIRE CEDEX
Tel : 02.99.35.41.41
Fax : 02.99.35.41.42
www.itga.fr

Accréditation n° 1-5967



Liste des sites et portées disponibles sur www.cofrac.fr

L'accréditation du COFRAC atteste de la compétence des laboratoires pour les seuls essais couverts par l'accréditation qui sont identifiés par le symbole :

RAPPORT SYNTHÉTIQUE D'ANALYSE NUMÉRO IT0718-73555 EN DATE DU 13/07/2018 RECHERCHE ET IDENTIFICATION D'AMIANTE SUR PRELEVEMENT(S) DE MATERIAU(X)

Ce rapport ne concerne que les échantillons soumis à l'analyse.

Client : AGENCE EHI IDF (COMPTE MATERIAUX)- EXPERT HABITAT & INDUSTRIE INGENIERIE 2 rue Traversière 78580 LES ALLUETS LE ROI	Ref. Commande ITGA : IT0718-73555 Ref. Commande Client : 42LAY0301-01
---------------------------------------------------------------------------------------------------------------------------------------	--------------------------------------------------------------------------

Prélèvement(s) : Reçu au laboratoire le : 10/07/2018

Préparation(s) : Effectuée de façon à être représentative de l'échantillon

- Pour une analyse au Microscope Optique à Lumière Polarisée (MOLP) : pas de traitement thermique ou mécanique
- ou
- Pour une analyse au Microscope Electronique à Transmission Analytique (META) : broyage mécanique, récupération de poussières sur grille de microscope électronique (méthode interne IT 085 ou IT 286)

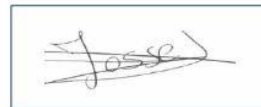
Technique Analytique(s) : Microscopie Optique à Lumière Polarisée (méthode guide HSG 248 - appendice 2)

- ou
- Microscopie Electronique à Transmission Analytique (parties pertinentes de la norme NF X 43-050)

Résultat(s) :

Fraction analysée	Technique analytique	Nb de préparations	Date d'analyse	Résultat / Type d'amiante
Réf dossier client : 42LAY0301-01 - 25 SQUIRE BEAUREGARD 77000 MELUN Réf échantillon client : 42LAY0301P001 / LOGEMENTS COLLECTIFS - - - / Salle de bains Sol Carrelage	META	1	13/07/2018	Amiante non détecté / -
Réf dossier client : 42LAY0301-01 - 25 SQUIRE BEAUREGARD 77000 MELUN Réf échantillon client : 42LAY0301P002 / LOGEMENTS COLLECTIFS - - - / Cuisine Mur D Enduit Peinture	META	1	13/07/2018	Amiante non détecté / -
Réf dossier client : 42LAY0301-01 - 25 SQUIRE BEAUREGARD 77000 MELUN Réf échantillon client : 42LAY0301P003 / LOGEMENTS COLLECTIFS - - - / Cuisine Mur A Enduit Peinture béton	META	1	13/07/2018	Amiante non détecté / -

Validé par : Delphine JOSSET - Analyste



La reproduction de ce rapport n'est autorisée que sous sa forme intégrale ; ce rapport ne doit pas être reproduit partiellement sans l'approbation du laboratoire.

Sauf demande particulière et écrite du client, les échantillons sont conservés pendant 6 mois et les rapports pendant 2 ans.

DTA 164-01 rev 03

Page 1/3

RAPPORT SYNTHÉTIQUE D'ANALYSE NUMÉRO IT0718-73555 EN DATE DU 13/07/2018
RECHERCHE ET IDENTIFICATION D'AMIANTE SUR PRELEVEMENT(S) DE MATERIAU(X)

Fraction analysée	Technique analytique	Nb de préparations	Date d'analyse	Résultat / Type d'amiante
Réf dossier client : 42LAY0301-01 - 25 SQUIRE BEAUREGARD 77000 MELUN Réf échantillon client : 42LAY0301P004 / LOGEMENTS COLLECTIFS - - - / Cuisine Plafond Enduit Peinture béton				Réf échantillon ITGA : IT071807-23630 Description ITGA : Enduit plâtreux blanc en vrac / Peinture / Matériau beige en vrac
▸ Enduit plâtreux blanc en vrac non séparable + peinture non séparable + matériau beige en vrac non séparable	META	1	13/07/2018	Amiante non détecté / -
Réf dossier client : 42LAY0301-01 - 25 SQUIRE BEAUREGARD 77000 MELUN Réf échantillon client : 42LAY0301P005 / LOGEMENTS COLLECTIFS - - - / Salle de bains Mur B Colle falence				Réf échantillon ITGA : IT071807-23631 Description ITGA : Colle grise / Peintures multiples / Matériau gris en faible quantité en vrac / Couche plâtreuse beige / Carrelage
▸ Colle grise non séparable + peintures multiples non séparable + matériau gris en faible quantité en vrac non séparable + couche plâtreuse beige non séparable + carrelage	META	1	13/07/2018	Amiante non détecté / -
Réf dossier client : 42LAY0301-01 - 25 SQUIRE BEAUREGARD 77000 MELUN Réf échantillon client : 42LAY0301P006 / LOGEMENTS COLLECTIFS - - - / Salle de bains Mur D Colle falence				Réf échantillon ITGA : IT071807-23632 Description ITGA : Colle grise / Joint cassant bleu / Carrelage
▸ Colle grise non séparable + joint cassant bleu non séparable + carrelage	META	1	13/07/2018	Amiante non détecté / -
Réf dossier client : 42LAY0301-01 - 25 SQUIRE BEAUREGARD 77000 MELUN Réf échantillon client : 42LAY0301P007 / LOGEMENTS COLLECTIFS - - - / Cuisine Sol Colle carrelage				Réf échantillon ITGA : IT071807-23633 Description ITGA : Colle grise / Joint cassant gris / Matériau compact gris en vrac / Carrelage
▸ Colle grise non séparable + joint cassant gris non séparable + matériau compact gris en vrac + carrelage	META	2	13/07/2018	Amiante non détecté / -
Réf dossier client : 42LAY0301-01 - 25 SQUIRE BEAUREGARD 77000 MELUN Réf échantillon client : 42LAY0301P008 / LOGEMENTS COLLECTIFS - - - / Entrée Mur C Enduit Peinture				Réf échantillon ITGA : IT071807-23634 Description ITGA : Enduit gris en vrac / Peintures multiples / Toile fibreuse blanche
▸ Enduit gris en vrac non séparable + peintures multiples non séparable + toile fibreuse blanche non séparable	META	1	13/07/2018	Amiante non détecté / -
Réf dossier client : 42LAY0301-01 - 25 SQUIRE BEAUREGARD 77000 MELUN Réf échantillon client : 42LAY0301P009 / LOGEMENTS COLLECTIFS - - - / Entrée Mur D Enduit Peinture béton				Réf échantillon ITGA : IT071807-23635 Description ITGA : Enduit plâtreux blanc en vrac / Peintures multiples / Toile fibreuse blanche / Matériau gris en vrac
▸ Enduit plâtreux blanc en vrac non séparable + peintures multiples non séparable + toile fibreuse blanche non séparable + matériau gris en vrac non séparable	META	2	13/07/2018	Amiante non détecté / -

La reproduction de ce rapport n'est autorisée que sous sa forme intégrale : ce rapport ne doit pas être reproduit partiellement sans l'approbation du laboratoire.

Sauf demande particulière et écrite du client, les échantillons sont conservés pendant 6 mois et les rapports pendant 2 ans.

DTA 164-01 rev 03

Page 2/3

RAPPORT SYNTHÉTIQUE D'ANALYSE NUMÉRO IT0718-73555 EN DATE DU 13/07/2018
RECHERCHE ET IDENTIFICATION D'AMIANTE SUR PRELEVEMENT(S) DE MATERIAU(X)

Fraction analysée	Technique analytique	Nb de préparations	Date d'analyse	Résultat / Type d'amiante
Ref dossier client : 42LAY0301-01 - 25 SQUIRE BEAUREGARD 77000 MELUN				Ref échantillon ITGA : IT071807-23636
Ref échantillon client : 42LAY0301P010 / LOGEMENTS COLLECTIFS - - - / Entrée Plafond Enduit Peinture béton				Description ITGA : Enduit plâtreux blanc en vrac / Peinture
▸ Enduit plâtreux blanc en vrac non séparable + peinture non séparable	META	1	13/07/2018	Amiante non détecté / -
Ref dossier client : 42LAY0301-01 - 25 SQUIRE BEAUREGARD 77000 MELUN				Ref échantillon ITGA : IT071807-23637
Ref échantillon client : 42LAY0301P011 / LOGEMENTS COLLECTIFS - - - / Séjour Sol Dalle de sol				Description ITGA : Dalle dure cassante grise / Colle bitumineuse noire / Ragréage gris / Matériau compact gris hétérogène
▸ Dalle dure cassante grise	META	1	13/07/2018	Présence de fibres d'amiante / Chrysotile
▸ Colle bitumineuse noire + ragréage gris non séparable	MQLP	1	12/07/2018	Présence de fibres d'amiante / Chrysotile
▸ Matériau compact gris hétérogène	META	1	13/07/2018	Amiante non détecté / -

La reproduction de ce rapport n'est autorisée que sous sa forme intégrale : ce rapport ne doit pas être reproduit partiellement sans l'approbation du laboratoire.

Sauf demande particulière et écrite du client, les échantillons sont conservés pendant 6 mois et les rapports pendant 2 ans.

DTA 164-01 rev 03

Page 3/3

ATTESTATION(S)



réinventons / notre métier



Votre attestation Responsabilité Civile

AXA France IARD atteste que :

EXPERT HABITAT ET INDUSTRIE INGENIERIE
21 ROUTE D'ALBERT
62450 AVESNES LES BAPAUME

Est titulaire du contrat d'assurance n° 10063271004 ayant pris effet le 01/03/2018.

Ce contrat garantit les conséquences pécuniaires de la Responsabilité civile pouvant lui incomber du fait de l'exercice des activités suivantes :

DIAGNOSTICS TECHNIQUES IMMOBILIERS OBLIGATOIRES, REALISES DANS LE CADRE DE LA CONSTITUTION DU DOSSIER TECHNIQUE IMMOBILIER ET/ OU AUTRES DIAGNOSTICS ET MISSIONS REALISES EN DEHORS DU DOSSIER TECHNIQUE, TELS QUE FIGURANT DANS LA LISTE LIMITATIVE CI-DESSOUS :

- ETAT MENTIONNANT LA PRESENCE OU L'ABSENCE DE MATERIAUX CONTENANT DE L'AMIANTE
- DIAGNOSTIC TECHNIQUE AMIANTE
- DIAGNOSTIC AMIANTE PARTIES PRIVATIVES
- CONTROLE PERIODIQUE (AMIANTE)
- CONTROLE VISUEL APRES TRAVAUX (PLOMB - AMIANTE)
- REPERAGE AMIANTE AVANT/ APRES TRAVAUX ET DEMOLITION
- REPERAGE AMIANTE ET D'HAP SUR SURFACE BITUMEE ET ENROBES
- DIAGNOSTIC PLOMB DANS L'EAU
- CONSTAT DES RISQUES D'EXPOSITION AU PLOMB (CREP)
- DIAGNOSTIC DE RISQUE D'INTOXICATION AU PLOMB DANS LES PEINTURES (DRIPP)
- RECHERCHE DE PLOMB AVANT TRAVAUX / DEMOLITION
- ETAT RELATIF A LA PRESENCE DE TERMITES
- ETAT PARASITAIRE (MERULES, VRILLETES, LYCTUS)
- INFORMATION SUR LA PRESENCE DE RISQUE DE MERULE (LOI ALUR)
- MESURAGE LOI CARREZ ET LOI BOUTIN
- CALCULS DES MILLIEMES - TANTIEMES DE COPROPRIETE ET REALISATION DE PLANS ASSOCIES SELON LES TEXTES SUIVANTS : LOI 65-557 DU 10 JUILLET 1965, DECRET 67-223 DU 17 MARS 1967, DECRET 2004-479 du 27 mai 2004 ET SUIVANTS FIXANT LE STATUT DE LA COPROPRIETE DES IMMEUBLES BATIS.
- ETAT DE L'INSTALLATION INTERIEURE DE GAZ
- ETAT DES RISQUES NATURELS, MINIERES ET TECHNOLOGIQUES (ENRNM7)
- DIAGNOSTIC DE PERFORMANCE ENERGETIQUE
- DPE INDIVIDUEL POUR MAISONS INDIVIDUELLES, APPARTEMENTS ET LOTS TERTIAIRES AFFECTES A DES IMMEUBLES A USAGE PRINCIPAL D'HABITATION, AINSI QUE LES ATTESTATIONS DE PRISE EN COMPTE DE LA REGLEMENTATION THERMIQUE.
- ETAT DE L'INSTALLATION INTERIEURE D'ELECTRICITE.
- ETUDE REGLEMENTATION THERMIQUE 2005 ET 2012.
- DOCUMENT ETABLI A L'ISSUE DU CONTROLE DES INSTALLATIONS D'ASSAINISSEMENT NON COLLECTIF
- DIAGNOSTIC ASSAINISSEMENT AUTONOME ET COLLECTIF
- ETAT DES LIEUX LOCATIFS
- DIAGNOSTIC DE SECURITE PISCINE
- CERTIFICAT DE DECENCE ET CERTIFICAT DE TRAVAUX DE REHABILITATION
- DIAGNOSTIC POUR OBTENTION DE PRET A TAUX ZERO
- INFILTROMETRIE- MESURES DE PERMEABILITE DU BATIMENT ET DES RESEAUX AERALIQUES
- THERMOGRAPHIE INFRAROUGE
- DIAGNOSTIC RADON : UNIQUEMENT POUR MAISONS INDIVIDUELLES ET IMMEUBLES D'HABITATION, A L'EXCLUSION DES ERP.
- DIAGNOSTIC DANS LE CADRE DE LA LOI SRU AVANT MISE EN COPROPRIETE
- DIAGNOSTIC DECHETS DE CHANTIER - ARTICLES R 111-43 A R 111-49 DU CODE DE LA CONSTRUCTION ET DE L'HABITATION
- DOCUMENT UNIQUE D'EVALUATION DES RISQUES COPROPRIETE - Articles L 230 2, III, R 230-1 DU CODE DU TRAVAIL
- DIAGNOSTIC TECHNIQUE GLOBAL (DTG) POUR LES COPROPRIETES - LOI N° 2014-366 POUR L'ACCES AU LOGEMENT ET UN URBANISME RENOVE « ALUR », A L'EXCLUSION DE MISSIONS RELEVANT D'UN PROFESSIONNEL DE LA VENTE OU DE LA LOCATION DE BIENS IMMOBILIERS.
- DIAGNOSTIC ACCESSIBILITE HANDICAPES
- EXPERTISE EN VALEUR VENALE ET LOCATIVE (SOUS RESERVE D'OBTENTION DE FORMATION)
- ETAT DESCRIPTIF DE DIVISION

La garantie Responsabilité civile professionnelle s'exerce à concurrence de 5 000 000 € par année d'assurance.

La présente attestation est valable du 01/03/2018 au 01/01/2019 et ne peut engager l'assureur au-delà des limites et conditions du contrat auquel elle se réfère.

Ce contrat permet à l'assuré de satisfaire à l'obligation d'assurance de responsabilité civile professionnelle résultant des dispositions de l'article R271-2 du Code de la Construction et de l'Habitation (décret n° 2006-1114 du 5 septembre 2006 relatif aux diagnostics techniques immobiliers) pour l'établissement des documents visés à l'article L271-4 dudit Code.

L'assuré doit être titulaire d'une certification de compétence en cours de validité délivrée par un organisme accrédité dans le domaine de la construction ou employer des salariés ou être constituée de personnes physiques qui disposent de ladite certification de compétence en cours de validité pour l'établissement des documents visés aux articles L271-4 et L134-1 du code de la Construction et de l'Habitation.

A défaut la garantie n'est pas acquise.

Le présent document, établi par AXA, est valable jusqu'au 01/01/2019 sous réserve du paiement des cotisations. Il a pour objet d'attester l'existence d'un contrat. Il ne constitue toutefois pas une présomption d'application des garanties et ne peut engager AXA au-delà des clauses, conditions et limites du contrat auquel il se réfère. Les exceptions de garantie opposables au souscripteur le sont également aux bénéficiaires de l'indemnité (résiliation, nullité, règle proportionnelle, exclusions, déchéances, ...).

Toute adjonction autre que le cachet et la signature du représentant de la Société est réputée non écrite.

Fait à Pessac, le 15/02/2018 - Pour la Compagnie,

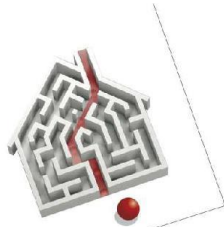
VD ASSOCIES
81, Bd Pierre Premier
33110 LE BOUSCAT
RCS 794 672 238 ORIAS : 13010220
Tél. : 05 56 30 95 75

PEFC 10-31-1483 / Contrôle PEFC



UNE RECHAUFFE 22 20105 861

CERTIFICAT DE COMPETENCES



Certificat de compétences Diagnostiqueur Immobilier

N° CPDI 4697 Version 001

Je soussigné, Philippe TROYAUX, Directeur Général d'I.Cert, atteste que :

Monsieur DUBOS Samuel

Est certifié(e) selon le référentiel I.Cert dénommé CPE DI DR 01, dispositif de certification de personnes réalisant des diagnostics immobiliers pour les missions suivantes :

Amiante sans mention Amiante Sans Mention*
Date d'effet : 27/12/2017 - Date d'expiration : 26/12/2022

En foi de quoi ce certificat est délivré, pour valoir et servir ce que de droit.
Edité à Saint-Grégoire, le 29/12/2017.

* Missions de repérage des matériaux et produits de la liste A et des matériaux et produits de la liste B et évaluations périodiques de l'état de conservation des matériaux et produits de la liste A dans les bâtiments autres que ceux relevant de la mention.
**Missions de repérage des matériaux et produits de la liste A et des matériaux et produits de la liste B et évaluations périodiques de l'état de conservation des matériaux et produits de la liste A dans des immeubles de grande hauteur, dans des établissements recevant du public répondant aux catégories 1 à 4, dans des immeubles de travail hébergeant plus de 300 personnes ou dans des bâtiments industriels. Missions de repérage des matériaux et produits de la liste C. Les examens visuels à l'issue des travaux de retrait ou de confinement.

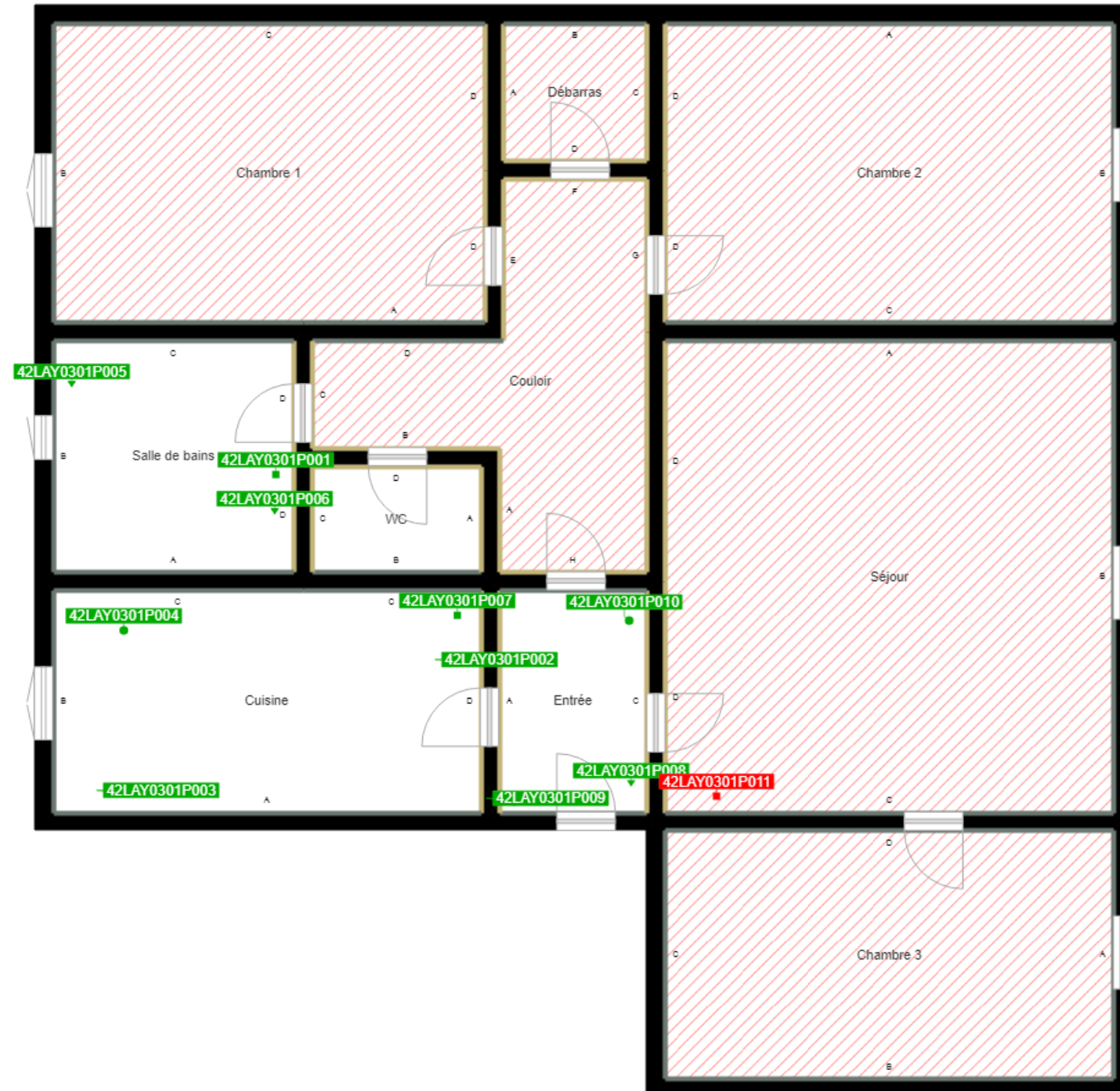
Arrêté du 21 novembre 2006 modifié définissant les critères de certification des compétences des personnes physiques opérateurs des constats de risque d'exposition au plomb, des diagnostics du risque d'insalubrité par le plomb des peintures ou des contrôles après travaux en présence de plomb, et les critères d'accréditation des organismes de certification - Arrêté du 25 juillet 2016 définissant les critères de certification des compétences des personnes physiques opérateurs de repérage, d'évaluation périodique de l'état de conservation des matériaux et produits contenant de l'amiante, et d'examen visuel après travaux dans les immeubles bâtis et les critères d'accréditation des organismes de certification - Arrêté du 30 octobre 2006 modifié définissant les critères de certification des compétences des personnes physiques réalisant l'état relatif à la présence de termites dans le bâtiment et les critères d'accréditation des organismes de certification - Arrêté du 16 octobre 2006 modifié définissant les critères de certification des personnes physiques réalisant le diagnostic de performance énergétique ou l'installation de puits en compte de la réglementation thermique, et les critères d'accréditation des organismes de certification - Arrêté du 6 avril 2007 modifié définissant les critères de certification des compétences des personnes physiques réalisant l'état de l'installation intérieure de gaz et les critères d'accréditation des organismes de certification - Arrêté du 8 juillet 2008 modifié définissant les critères de certification des compétences des personnes physiques réalisant l'état de l'installation intérieure d'électricité et les critères d'accréditation des organismes de certification.

I.Cert
Institut de Certification
Certification de personnes
Diagnostiqueur
Portée disponible sur www.icert.fr



Parc EDONIA - Bâtiment G - Rue de la Terre Victoria - 35760 Saint-Grégoire



CPEDI FR 11 rev13



	Murs périphériques / Plaques de plâtre
	Murs Bois
	Murs Brique
	Murs Béton brut
	Cloisons Plaques de plâtre
	Murs carreaux de plâtre
	Murs Béton / Enduit
	Murs porteurs et/ou mur de refend / Plaques de plâtre
	Murs périphériques / Doublage (plaque de plâtre + isolant)
	Torchis
	Murs Amiantés
	Murs Brique / Enduit
	Murs Brique plâtrière
	Murs Pierre

-  Prélèvements de sol amiantés
-  Prélèvements de sol non amiantés
-  Prélèvements de plafonds amiantés
-  Prélèvements de plafonds non amiantés
- Prélèvements de murs amiantés
- Prélèvements de murs non amiantés
- X Autres types de prélèvements amiantés
- X Autres types de prélèvements non amiantés
-  Sol amianté
-  Plafond amianté
-  Sol et Plafond amiantés